

## MicroVue™ Klotho EIA

cat#8050

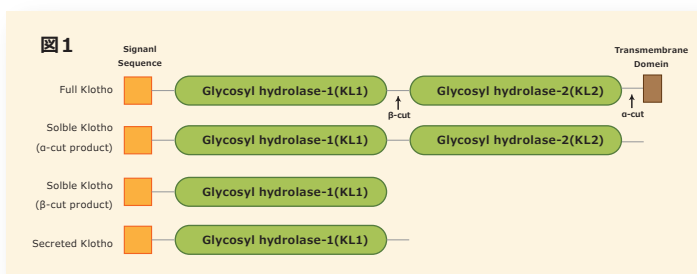
キーワード：急性腎障害 (AKI), 慢性腎臓病 (CKD)、動脈硬化、抗老化ホルモン、FGF23、ビタミン D、骨代謝、ミネラル代謝

### What is Klotho?

老化を制御する遺伝子として同定され、主に腎臓の尿細管に局在しています。FGF23 受容体に対して共受容体として働き、体内でビタミン D やリン (P) の制御に関与し、重要な役割を果たしています。新たな国民病とも言われる慢性腎臓病の予測マーカーとしても期待されており、さらに慢性腎臓病はミネラルバランスの調整、血圧調整、骨代謝、造血能などと関連が深いと言われています。

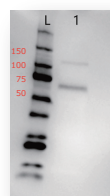
### Quidel 社の MicroVue™ シリーズ Klotho EIA

Klotho には多数のアイソフォーム (図1) が存在しますが、中でもプロテインマーカーとして $\alpha$ -Klotho の測定が重要とされています。Quidel 社では、この $\alpha$ -Klotho を正確かつ特異的に測定可能な EIA キットを開発いたしました。高品質で特異性の高い自社製造のモノクローナル抗体を使用しており、キットにはコントロール試薬も含まれます。また、マウス検体でも測定可能です。(★: MicroVue™ Klotho ターゲット、測定範囲：0.13 - 18.0 ng/mL、検体量：100  $\mu$ L)



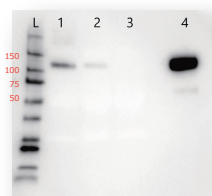
### 関連製品 (抗体)

製品番号	製品名	容量	適用
21-9159	Klotho Antibody (KL1)	100 $\mu$ g	IP, WB
21-9158	Klotho Antibody (KL2)	100 $\mu$ g	IP, WB



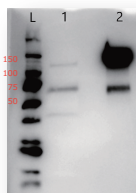
#### Western Blot

1: KL1#21-9159, incubated with human kidney membrane tissue lysate (20  $\mu$ g).



#### Immunoprecipitation

- 1: KL2#21-9158, incubated with serum spiked with full-length rec Klotho protein.
- 2: KL1#21-9159, incubated with serum spiked with full-length rec Klotho protein.
- 3: Non-Klotho mAb (virus-specific mAb).
- 4: rec full-length Klotho (150 ng)



#### Western Blot

- 1: KL1#21-9159, incubated with human kidney membrane tissue lysate (20  $\mu$ g).
- 2: rec full-length Klotho (150 ng)

お問合せ先：

**DENIS PHARMA**

DENISファーマ株式会社

営業部 Email : [info@denispharma.jp](mailto:info@denispharma.jp) / TEL 03-5510-2932

〒100-0013 東京都千代田区霞が関 3-6-7 霞が関プレイス

<https://research.sceti.co.jp/>

取扱店